

Dodatna oprema

807



Informacije in slike v katalogu temeljijo na tehničnih podatkih, ki so bili na voljo v času tiska. V okviru politike nenehnih izboljšav proizvodov lahko Peugeot kadarkoli spremeni predstavljeno serijsko opremo in dodatke. Obstoječe tehnike fotografske reprodukcije ne omogočajo zveste reprodukcije sijaja barv, zato ta katalog splošno informativnega značaja ne more biti zavezujoč. Za vsa pojasnila ali dodatne informacije se, prosimo, obrnite na vašega pooblaščenega prodajalca. Razmnoževanje tega kataloga ni dovoljeno brez izrecnega dovoljenja družbe Automobiles Peugeot.

PEUGEOT SLOVENIJA d.o.o., DODATNA OPREMA 807, 01/2003



UŽITEK V DOVRŠENOSTI



- Udobje
- Podoba
- Avdio oprema

O čem neki sanja družina,
ki se vozi z avtomobilom Peugeot 807?

Električno strešno okno:
za dobro počutje imam najraje sonce!

Video oprema v avtomobilu?
Za otroke dolga potovanja še
nikoli niso bila krajša kot v Peugeotu 807.



Zadnja sedežna klop ...
s tako enostavnim dostopom!

Družinski člani so vneti kolesarji ...
in v notranjosti avtomobila je dovolj
prostora tudi za njihova kolesa.

To pa še ni vse ...

Sprednji zavesici



Zadnji zavesici



Stilske zavesice

Stilske sprednje in zadnje zavesice zelo učinkovito ščitijo vašega Peugeot 807 pred udarci kamenja in peska na cestišču. Zavesice so izdelane iz mehke plastike in se pritrdijo z dvema vijakoma.

Platišča iz lahke litine Taniaka

Želite poudariti linije
svojega Peugeot 807?
Mu dodati kanček športnosti ali
ščepec prefinjenosti? Šestnajst
palčna lita platišča Taniaka vas bodo
zapeljala s svojim posebnim videzom.
Izdelana so v skladu z enakimi predpisi kot
serijska platišča in so uspešno prestala zahtevne
trdnostne preskuse.





1



2



3

Sedežne prevleke

Peugeot 807 vam nudi tri različne vrste sedežnih prevlek: prevleke iz tkanine SHANGAI (3), prevleke iz velurja MADRID (1) in prevleke iz mikrovlačen MONTREAL (2).

Elegantne in visokokakovostne prevleke so odporne proti sončni svetlobi, odrgninam in vlagi. Vsak komplet vsebuje prevleke za sprednja sedeža (z naslonjalom za roke ali brez njega), oba vzglavnika, zadnje sedeže in vse tri zadnje vzglavnike. Poleg tega so opremljene z žepi na hrbtni strani sprednjih sedežev in prilagojene za sprednja sedeža z vgrajeno stransko varnostno blazino.

Usmerjevalniki zraka

Predstavljajo odlični pripomoček za večje udobje vas in vaših sopotnikov, saj se po njihovi zaslugi lahko vozite z rahlo spuščeni stekli tudi v deževnem vremenu. Linije obeh usmerjevalnikov zraka so usklajene z linijo Peugeota 807 in ne izstopajo. Usmerjevalnik namestite v zgornje vodilo stekla, tako da ga zataknete oziroma prilepite na okvir vrat, odvisno od izbranega modela.



V Peugeotu 807 so otroci začuda pri miru, dolga potovanja pa so zanje celo prekratka. V strop vgrajeni video sistem nad sprednjima sedežema se odlično ujema z videzom avtomobila in omogoča ogled DVD-filmov ali igranje računalniških igr. Barvni zaslon LCD, ki meri po diagonali sedemnajst centimetrov, je prav tako povsem skladen z okoljem Peugeota 807. Zaslon lahko ročno premikate na levo ali desno, navzgor ali navzdol. Vgrajeni infrardeči oddajnik omogoča uporabo enih ali več brezžičnih slušalk. Zaslon je združljiv z DVD-predvajalnikom, igralno konzolo ali videokamero ter s sistemi PAL/NTSC.



Končno avtomobil, ki uresničuje otroške sanje





Želite vzeti s sabo eno ali dve kolesi?

S Peugeotom 807 je kolesarjenje po brezpotjih uresničljivo in popolnoma varno. Notranji nosilec za kolo iz barvanega in lakiranega jekla lahko namestite, če odstranite srednji zadnji sedež. Pritrdite ga na vodila na podu.

Pred tem morate sneti prednje kolo kolesa in ga pritrditi v stranski del nosilca.

Sanjal sem, da smo šli s kolesi na potep po gozdu ...



Vlečne kljuke

Vse vlečne kljuke: podaljšana, pritrldjiva z vijaki ali kljuka, ki jo snamete brez dodatnega orodja, so kakovostne in zanesljive. Največja dovoljena vlečna obremenitev je 1500 kg, največja dovoljena horizontalna obremenitev vlečne kljuke pa je 60 kg. Na voljo je pet vrst električnih kablov. Njihova priključitev je enostavna in popolnoma varna. Priključite jo s konektorji, zasnovanimi posebej za Peugeot 807.



Otroški sedež Isofix Kiddy (1) in sedež Récaro® (2)

Ti sedeži so homologirani pri UTAC v skladu z evropskimi smernicami in standardi. Otroški sedež Isofix Kiddy (1) lahko namestite tako, da je njegovo naslonjalo obrnjeno proti sprednjemu ali zadnjemu delu vozila (odvisno od otrokove starosti in teže). Pri sedežih, ki jih je izredno enostavno namestiti in prenašati, sta najpomembnejša varnost in udobje vašega otroka. Sedež Isofix Kiddy (1) je na voljo s prevleko iz barvne tkanine, sedež Récaro® (2) pa v črnem in sivem velurju. Pozor: po zakonskih predpisih morate pred namestitvijo otroškega sedeža na sprednji sedež vašega Peugeota 807 obvezno izključiti sprednjo sopotnikovo varnostno blazino.

Podloga za prtljažnik

Nedrseča podloga iz toplotno obdelane plastike, ki se prilga obliki prtljažnika in ima privzdignjene robove, odlično ščiti prtljažnik pred odrgninami, ki nastanejo pri vsakdanji rabi. Za njeno namestitev ne potrebujete posebnih pritrdilnih elementov. Je vodoodporna, zato jo lahko enostavno obrišete z vlažno gobo. Na mestih, kjer so kavliji za pritrditev mreže za prtljago, so odprtine.



Strešni prtljažnik



Zaskočni nosilci strešnega prtljažnika

Komplet prtljažnih nosilcev v barvi aluminija je nameščen na drsna vodila na strehi. Aerodinamična prtljažna nosilca skladnih linij s podstavki iz kompozitnih materialov se popolnoma ujemata z linijo Peugeota 807. Nosilca enostavno vstavite v vzdolžni vodili, kjer se pritrdita s pomočjo zaskočnikov. Največja dovoljena obremenitev je 100 kg. Nosilci so bili preizkušeni v vetrovniku, s preskusno napravo in simulatorjem vožnje, ob največjih dovoljenih obremenitvah.



Senčniki

Na voljo so tri vrste senčnikov:

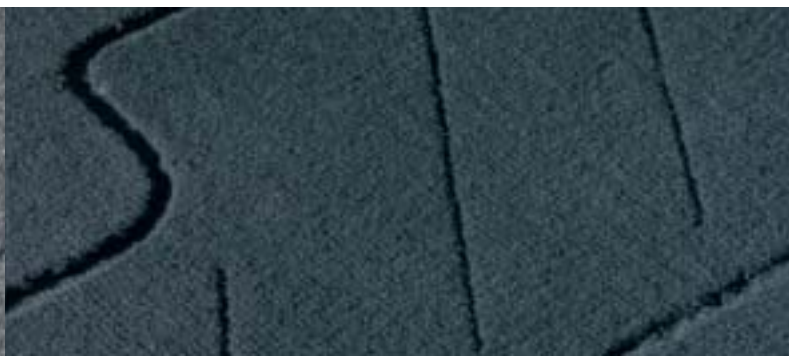
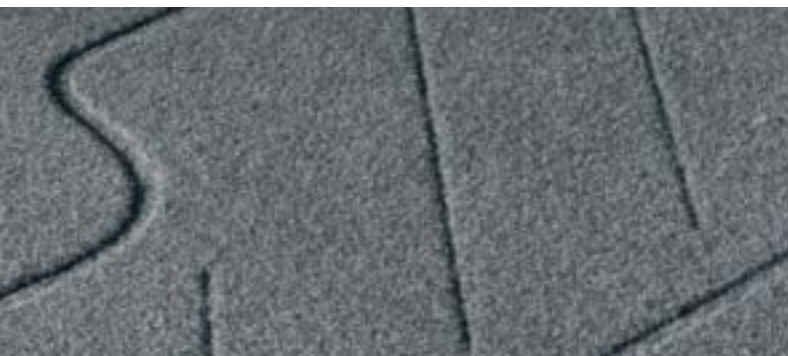
- za stranska drsna vrata
- za zadnji stranski stekli
- za steklo prtljažnih vrat

Senčniki so usklajeni in učinkovito ščitijo pred soncem.

Tepihi

Tepihi iz velurja se odlično ujemajo z notranjostjo vašega Peugeota 807.

Komplet obsega štiri po meri izrezane tepihe. Njihova oblika je prilagojena za različne razporeditve sedežev v enoprostorcu. Tepihi, ki jih krasi napis 807, so na voljo v dveh barvah: svetlosivi (alpaga chiné) in v temnosivi (alpaga).



Osrednja konzola

V sprednji del osrednje konzole, ki je povsem usklajena z notranjostjo vozila, lahko shranite pet CD-jev ali šest kaset.

V osrednjem delu je dodaten prostor za en CD ali drobnarije. Na zadnjem delu je 12-voltna vtičnica in ležišče za DVD predvajalnik ali menjalnik CD plošč. Konzola ne ovira vrtenja sprednjih sedežev.



Dober dan, sonce!

Dvižno in drsno električno strešno okno z atermičnim zeleno obarvanim steklom, prispeva k večji osvetljenosti potniškega prostora in prijetnemu pretoku zraka brez prepiha.

Steklo je opremljeno s senčnikom z navijalnim mehanizmom, s katerim lahko popolnoma prekrijete okno. Za večjo varnost je strešno okno opremljeno s sistemom proti priprtju.

Ponaša se tudi s homologacijo UTAC.



En sam pritisk na gumb
in nebo je tik nad mano ...



Čeprav vas je v družini le pet, se včasih lahko zgodi, da potrebujete prostor za osem potnikov. Vse izvedenke Peugeota 807 so opremljene s štirimi vodili v tretji vrsti, ki omogočajo namestitve dveh posameznih sedežev ali sedežne klopi za tri potnike. Odstranljivo drsno sedežno klop za tri potnike, ki je na voljo s prevleko iz tkanine Dandy (siva ali zelena) ali žameta Dalma (siva ali zelena), lahko zložite tako, da se opira le na sprednje noge. Elegantna in uporabna sedežna klop je opremljena s tremi vzglavniki.



Mami, ali lahko povabim na izlet še tri prijatelje?

Tudi na daljšem potovanju... se počutite kot doma.



Toplotno izoliran predal

V toplotno izoliran predal lahko postavite pokončno dve litrski steklenici ali poševno tri 1,5 litrske steklenice. Predal ima dve funkciji: hlajenje in ogrevanje z modro in rdečo lučko na kabelskem priključku za označitev vklopljene funkcije. Razlika med temperaturo v predalu in zunanjo temperaturo lahko znaša največ -20°C .

Največja temperatura v predalu je lahko 60°C , najnižja pa 6°C . Predal pritrdite na pritrdišča sedeža in priključite na vžigalnik za cigarete. Pokrov lahko služi kot mizica ali naslon za roke.

Tako pri vsakdanji uporabi kot na daljših potovanjih s Peugeotom 807 postane dodatna oprema hitro nepogrešljiva. Na naslednjih straneh boste spoznali najboljši način za združitev varnosti in uporabnosti. Potrebujete toplotno izoliran predal? Vlečno kljuko? Nosilce strešnega prtljavnika? Peugeot 807 vas vabi, da uživate življenje v lastnem ritmu in po lastnih zamislih.

Popolnost prepoznamo v drobnih detajlih.

Komplet okrasnih oblog za potniški prostor z videzom aluminija
S tem kompletom lahko okrasite stranske zračnike, osrednji zračnik in vratne kljuke. Barva okrasnih elementov se ujema z barvo notranjih oblog vašega Peugeota 807.

